

495



**ISPRA**  
Istituto Superiore per la Protezione  
e la Ricerca Ambientale

Contatti | Mappa | Ricerca

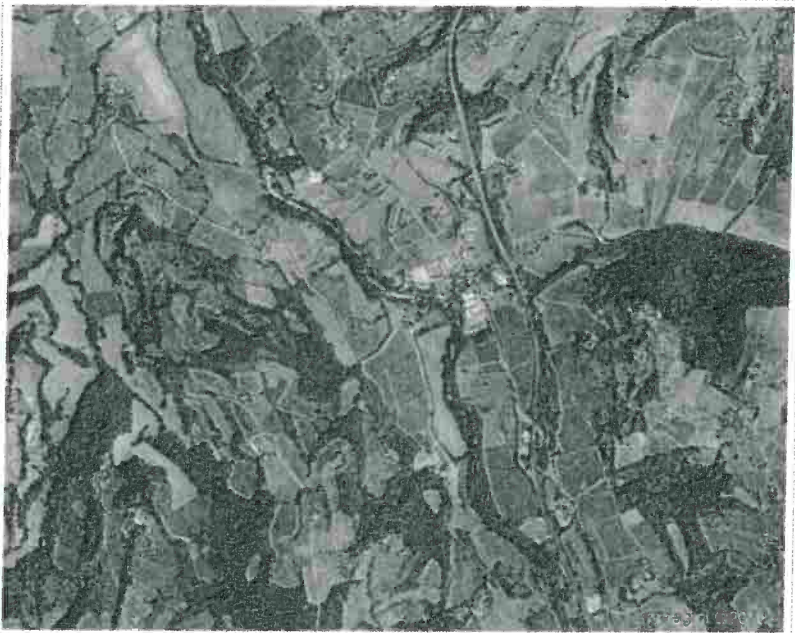
Indagini nel  
sottosuolo (L. 464/84)

Archivio nazionale delle indagini del sottosuolo (Legge 464/1984)

Scheda indagine

Ubicazione indicativa dell'area d'indagine

**Codice:** 191074  
**Regione:** TOSCANA  
**Provincia:** FIRENZE  
**Comune:** SAN CASCIANO IN VAL DI PESA  
**Tipologia:** PERFORAZIONE  
**Uso:** DOMESTICO  
**Profondità (m):** 41.00  
**Quota pc slm (m):** 124  
**Anno realizzazione:** 2002  
**Numero diametri:** 1  
**Presenza acqua:** SI  
**Portata massima (l/s):** 0.5  
**Portata esercizio (l/s):** 0.333  
**Numero falde:** 1  
**Numero filtri:** 1  
**Numero piezometrie:** 1  
**Stratigrafia:** SI  
**Certificazione(\*):** SI  
**Numero strati:** 5  
**Longitudine ED50 (dd):** 11.176389  
**Latitudine ED50 (dd):** 43.633053  
**Longitudine WGS84 (dd):** 11.175434  
**Latitudine WGS84 (dd):** 43.632071



(\*)Indica la presenza di un professionista nella compilazione della stratigrafia

DIAMETRI PERFORAZIONE

Progr	Da profondità (m)	A profondità (m)	Lunghezza (m)	Diametro (mm)
1	0	41	41	370

FALDE ACQUIFERE

Progr	Da profondità (m)	A profondità (m)	Lunghezza (m)
1	21	25	4

POSIZIONE FILTRI

Progr	Da profondità (m)	A profondità (m)	Lunghezza (m)	Diametro (mm)
1	20	26	6	180

MISURE PIEZOMETRICHE

Data rilevamento	Livello statico (m)	Livello dinamico (m)	Abbassamento (m)	Portata (l/s)
AGO / 2002	15	21	6	0.5

STRATIGRAFIA

Progr	Da profondità (m)	A profondità (m)	Spessore (m)	Età geologica	Descrizione litologica
1	0	2	2.0		TERRENO VEGETALE LIMOSO SABBIOSO
2	2	6	4.0		LIMI SABBIOSI CON LIVELLI DI GHIAIE
3	6	21	15.0		ARGILLA DI COLORE AZZURRO
4	21	25	4.0		GHIAIA GRANULOMETRICA DA MEDIA A GROSSOLANA IN MATRICE SABBIOSA
5	25	41	16.0		ARGILLA DI COLORE GIALLO OCRA